

100% HOLIDAYS
LE VERE VACANZE

**BOTSWANA
E CASCADE
VITTORIA**
L'AVVENTURA
NEL PARADISO
SELVAGGIO

WWW.100X100HOLIDAYS.COM

Agosto 2026 - 11 giorni / 10 notti





BOTSWANA: SAFARI ESCLUSIVO

Un safari in Botswana non è per tutti... Essendo infatti un paese incredibile, con paesaggi unici, che regalano atmosfere indimenticabili, il Governo ha deciso da sempre di salvaguardare la destinazione e l'ambiente: ogni anno rilascia infatti un numero limitato di ingressi ai parchi, che gli operatori turistici si "aggiudicano" solo se rispondono a standard qualitativi elevati, garantendo in questo modo una qualità impeccabili dei servizi offerti, e la salvaguardia dell'ecosistema e della fauna.

Chi va in Botswana per un safari avrà infatti la certezza di vivere paesaggi pressochè incontaminati, esclusivi, e di sentirsi "privilegiato".

Ecco il motivo per cui anche dal punto di vista economico è una destinazione "non per tutti", essendo costosa, e anche il motivo perchè è opportuno programmare con largo anticipo il viaggio in Botswana, onde evitare di non trovare più disponibilità.

Se scegli di andare in Botswana avrai la certezza di vivere un safari unico, con guide professionali, in lodge curati nei minimi particolari, e in ambienti tutelati e protetti.

A photograph showing a chef in a white uniform and a waiter in a light-colored uniform and hat standing behind a dining table set with a white tablecloth and chairs. The setting is a vast, flat, sandy landscape under a clear sky, likely a desert or salt flat. The text is overlaid on the bottom half of the image.

IL DELTA DELL'OKAVANGO È IL SECONDO
PIÙ GRANDE DELTA FLUVIALE INTERNO DEL MONDO,
E RAPPRESENTA UNO DEGLI ECOSISTEMI
PIÙ INSOLITI DEL PIANETA.



BOTSWANA DA SCOPRIRE

Un viaggio in Botswana permette di scoprire uno degli ultimi paradisi naturali della terra che ha saputo mantenere il suo aspetto più selvaggio. Con circa il 35% del territorio del paese destinato ad aree protette, in Botswana è facile trovarsi al cospetto di leoni, elefanti, rinoceronti, giraffe, ippopotami e tanti altri mammiferi, certamente un patrimonio faunistico unico al mondo. Avventuratevi fin dall'inizio in un angolo di paradiso fatto di canali, lagune ed isole, un vero santuario della natura: il **Delta dell'Okavango**. Poco distante la **Riserva Moremi**, considerata una delle più belle d'Africa, regala l'emozione di un'immersione totale in un habitat intatto, denso di fascino ed immensamente ricco di animali. Al **Chobe National Park** vi troverete di fronte gli aridi canali del **Savute** e lo spettacolo del fiume Chobe, che offre lo spettacolo unico di immensi branchi di elefanti che attraversano le sue acque. È facile rimanere stupiti dall'incredibile ricchezza del Botswana, attraversando il delta a piedi o in piroga. Benvenuti nel paese dai paesaggi straordinari, racchiuso tra le distese di dune del Kalahari e le terre di sale delle **Makgadikgadi Pans**. Il Botswana è attraversato dal Tropico del Capricorno, offre una natura selvaggia, aree protette e imponenti altipiani, presidiati dai suoi antichi abitanti: boscimani e ottentotti. Il Paese è attraversato anche dal fiume Okavango, il cui delta sfocia in un'enorme area paludosa: un ecosistema di canali, lagune e isole. Questo grande fiume nasce in Angola e giunge in Botswana dopo aver percorso 1000 km. Ogni anno circa 11 km³ di acqua sfociano dal delta alle sabbie del deserto, formando una pianura alluvionale di oltre 15.000 km².



BOTSWANA DA SCOPRIRE

Situato nella parte meridionale dell'Africa, il Botswana è rinomato per le sue **aree selvagge incontaminate caratterizzate da profonde lagune, zone umide, palme rigogliose, aspre colline e pianure desertiche sparse di macchia**. La principale attrazione turistica del paese è senza dubbio il suo straordinario delta dell'Okavango, il più grande delta interno del mondo, che offre un rifugio tranquillo in cui prospera l'abbondanza di fauna selvatica africana. Altri punti salienti includono le imponenti saline di Makgadikgadi, dove i visitatori possono osservare massicce migrazioni di zebre durante la stagione delle inondazioni; le pianure di Savuti, che ospitano grandi branchi di leoni; e le colline di Tsodilo, dove 4500 pitture rupestri costituiscono una testimonianza unica di insediamenti umani nel corso di molti millenni.

L'andamento climatico del Botswana è quello tipico dell'Africa meridionale: le piogge in Botswana cadono soprattutto tra dicembre e marzo. Aprile e maggio in Botswana sono generalmente incantevoli, con il cielo limpido e il paesaggio verde. I luoghi all'interno e intorno all'Okavango tendono ad avere temperature meno estreme e più moderate rispetto alle aree più secche del Kalahari. Da giugno ad agosto le temperature notturne nelle zone più secche possono sfiorare lo zero, ma si riscaldano rapidamente durante il giorno, quando il cielo è in genere sereno e azzurro. Questa è "l'alta stagione" per la maggior parte delle aree safari: il terreno è secco, quindi gli animali si radunano attorno alle fonti d'acqua disponibili.

Una cosa è certa: se scegli di visitare il Botswana, non lo scorderai mai, perché vivrai un safari indimenticabile.



LUOGHI E MERAVIGLIE

Moremi Game Reserve

È l'unica riserva in Africa dove, a causa del difficile accesso, l'ambiente è rimasto praticamente incontaminato. La riserva Moremi copre la maggior parte del Delta dell'Okavango nord orientale e centrale ed è una delle più belle riserve del continente africano, popolata da un'enorme quantità di animali ed uccelli. Ha preso il nome dal capo Moremi della tribù BaTawana, ovvero i Boscimani, che occupavano quell'area e ai quali fu concesso di rimanere nella riserva. Negli anni '60 il governo fece bruciare il villaggio dei boscimani, costringendo gli abitanti a spostarsi al di fuori della riserva. La riserva faunistica Moremi combina zone acqua permanente ad altre più secche, che creano dei contrasti sorprendenti e inaspettati. Alcune caratteristiche geografiche di spicco sono l'isola Chiefs e la Moremi Tongue. Ci sono anche aree boschive, che ospitano rari leopardi. Nonostante si estenda su un'area di appena inferiore a 5000 km², presenta zone completamente diverse, combinando boschi di mopane a foreste di acacia, golene e lagune. Solo circa il 30% della riserva è continentale, mentre la maggior parte di essa si trova all'interno del delta dell'Okavango.



LUOGHI E MERAVIGLIE

Chobe National Park

E' l'area che costeggia il fiume Chobe, ed è costituita da lussureggianti pianure alluvionali e fitte foreste che attirano un gran numero di elefanti e bufali. È anche un punto di abbeveraggio molto importante per la maggior parte della fauna selvatica del parco, inclusa la rara antilope puku.

Considerato una delle principali destinazioni del Botswana e dell'Africa meridionale, il Chobe National Park si estende per circa 11.000 kmq ed è uno dei luoghi più famosi per effettuare bellissimi safari. Un tempo regione abitata da boscimani, che hanno lasciato testimonianza con le pitture rupestri presenti sulle colline rocciose, nel 1967 è diventato un parco dove flora e fauna abbondano. Il Chobe è suddiviso in tre zone: Savuti, linyanti e Chobe Riverfront. Il fiume Chobe è l'unica fonte d'acqua permanente in questa parte del Botswana settentrionale; attorno alle sue rive cresce un'abbondante vegetazione fluviale, e si formano diverse lagune e pianure alluvionali, in grado di attrarre una fauna abbondante. Si possono così avvistare leoni, antilopi, bufali, ippopotami, elefanti e coccodrilli, oltre a una ricchissima avifauna. Le luci particolari che il fiume riflette lungo il suo corso completano il quadro di questa meravigliosa oasi naturalistica dell'Africa meridionale.



LUOGHI E MERAVIGLIE

Makgadikgadi Sal Pan

Sua Pan o Sowa Pan è una grande salina che fa parte del complesso di Makgadikgadi Pan, nel Botswana nord-orientale. Sulle sue rive sorge il centro abitato di Sowa Town, il cui nome significa sale nella lingua dei San.

Dopo Nwetwe Pan, è la più grande del complesso di saline che rappresenta ciò che resta dell'antico Lago Makgadikgadi, essiccatosi oltre 10.000 anni fa. La sua superficie infatti è interamente ricoperta da una crosta di sale che si è formata in seguito al prosciugamento del super lago, il Makgadikgadi Lake: ogni anno durante la stagione delle piogge, soprattutto se queste sono abbondanti, la superficie salata si ricopre di acqua, che successivamente evapora durante la stagione secca. In passato i San raccoglievano il sale dalla superficie del lago e lo trasportavano grazie all'utilizzo di asini, ora invece il sale viene estratto dalla Botswana Ash (Botash). Attualmente Sua Pan è un lago stagionale, che durante la stagione secca si presenta come un'arida distesa di sale, mentre con l'arrivo delle piogge si trasforma in una vasta zona umida. I principali fiumi tributari sono il Moseitse e il Nata. Il primo europeo a esplorare Sua Pan fu David Livingstone, nel corso della sua spedizione nell'entroterra africano effettuata tra il 1852 e il 1856.



LUOGHI E MERAVIGLIE

Okavango Delta

Un ecosistema irripetibile e complesso, in cui l'acqua sale e scende in continuazione, creando paesaggi mozzafiato e ponendo le condizioni per la vita di numerose specie animali. Tutto questo è il Delta dell'Okavango, il secondo delta fluviale interno del mondo per dimensioni. A formarlo è il fiume omonimo, che nasce in Angola e arriva alla foce dove, dopo aver percorso oltre 1000 chilometri e accorpato in sé un grande numero di affluenti, rilascia i circa 11 chilometri cubi di acqua che trasporta ogni anno per creare una pianura alluvionale con un'estensione di 15.000 km quadrati. Quest'ultima è composta da canali, lagune e vere e proprie isole. Qui, per la precisione nell'area nord ovest del Botswana, le sue acque dissetano gli abitanti di una delle zone più popolate al mondo di fauna. Sulle rive del fiume, infatti, si vanno ad abbeverare leoni, leopardi, iene, giraffe e tantissimi uccelli, tra cui l'aquila pescatrice, l'orologio africano e l'airone nero.

Le bellezze naturalistiche, e la possibilità di vedere da vicino i più maestosi animali terrestri, spingono ogni anno migliaia di turisti a scegliere questa destinazione magica, regalandosi soggiorni rilassanti con esperienze di safari cariche di adrenalina e avventura. E ammirando tramonti che lasciano senza parole...



LUOGHI E MERAVIGLIE

Victoria Falls

Le Cascate Vittoria si trovano nell’Africa australe, lungo il corso del fiume Zambesi, esattamente nel punto che delinea il confine geografico tra Zambia e Zimbabwe. La maestosità delle cascate è data dal fatto che il fronte è lungo più di un chilometro e mezzo, mentre la loro altezza media è di 108 metri. La loro particolarità è dovuta alla geografia del luogo nel quale sorgono, una gola profonda e stretta che permette di ammirare tutto il fronte della cascata dall’altra sponda. Il primo occidentale a visitare le cascate il 17 novembre 1855 fu David Livingstone, il celebre esploratore scozzese, il quale, esercitando l’antico diritto d’ogni esploratore, diede loro il nome dell’allora Regina d’Inghilterra, ovvero la Regina Vittoria. Le cascate tuttavia erano già note tra le popolazioni locali con il nome di Mosi-oa-Tunya, espressione che significa il fumo che tuona. Lo Zambesi, infatti, precipita in uno stretto dirupo largo circa 120 metri e la grande massa d’acqua, cadendo nel dirupo, genera una nebbia di gocce d’acqua che può salire anche a oltre 1.000 metri di altezza, ed è visibile da una distanza di alcune decine di chilometri. Il vapore che viene generato dalla cascata crea un microclima davvero incredibile nelle zone adiacenti, dove crescono piante tropicali ed è possibile ammirare una vegetazione incredibile.



A wide, calm river flows through a lush, green landscape. On the right bank, a large, open-sided building with a thick thatched roof sits on a wooden platform. The building is surrounded by dense, tall grasses and a thick forest of green trees. The sky is a clear, pale blue with scattered, soft white clouds. The overall atmosphere is peaceful and natural.

UN SAFARI IN BOTSWANA E' UN'ESPERIENZA UNICA,
CHE REGALA SENSAZIONI QUASI PRIMORDIALI, TI IMMERGE
IN UNA NATURA INDESCRIVIBILE E TI CAMBIA PER SEMPRE



I TRAMONTI SUL DELTA DELL'OKAVANGO O NAVIGANDO SUL FIUME
CHOBE HANNO COLORI CHE SOLO QUESTO ECOSISTEMA GENERA:
ROSSI CARMINIO, ARANCIONI INFUOCATI, SUPERFICI ARGENTATE



GLI ANIMALI, IN BOTSWANA, SI SONO
ADATTATI AD UN AMBIENTE RICCO
DI ACQUA, ED E' FACILE VEDERE
GLI ELEFANTI CHE NUOTANO,
COME PURE GIRAFFE E ANTILOPI.

PROGRAMMA DI VIAGGIO / Agosto 2026

Di seguito troverete un riepilogo dell'itinerario che abbiamo pensato per voi. Questo programma è stato creato per consentirvi di intraprendere un viaggio di 8 notti in Botswana che unisce avventura, fauna selvatica e comfort, iniziando con 2 notti al **Gweta Lodge** con un'indimenticabile notte nelle saline di Makgadikgadi. Proseguiremo il safari con 3 notti nell'intimo **Mma Tsebe Tented Camp** per esperienze immersive nella Riserva Moremi, nella natura con avvistamenti di animali eccezionali, con escursione in mokoro e safari. Segue un pacchetto di 2 notti al **Kwalape Safari Lodge**, e con accesso al famoso Parco Nazionale del Chobe e alle sue spettacolari mandrie di elefanti (2 attività incluse: crociera in barca e safari full day). Concluderete il vostro safari con una notte rilassante a **Bayete**, dove la calda ospitalità e i dintorni lussureggianti offrono la conclusione perfetta di un'avventura africana.

Gweta Lodge (saline di Makgadikgadi) - <https://www.gwetalodge.co.bw/gweta-lodge-accommodation.html>

Mma Tsebe Tented Camp (Moremi Reserve) - <https://africaseden.travel/members/mmatsebe-tented-camp/>

Kwalape Safari Lodge (Chobe National Park) – <https://kwalapesafarilodge.co.bw/>

Bayete Guest Lodge (Cascate Vittoria) - <https://bayete-guest-lodge-2.bestvictoriafallshotels.com/it/>

PROGRAMMA DI VIAGGIO

Agosto 2026, 11 giorni / 10 notti

1° giorno – ITALIA / MAUN:

Partenza da Milano Malpensa per Maun.

2° giorno – MAUN / MAKGADIKGADI PAN :

Arrivo a Maun e incontro con la guida. Trasferimento presso **Gweta Lodge**. Conosciuto come la porta d'accesso alle Makgadikgadi Pans, il piccolo e antico villaggio di Gweta, in Botswana, è un luogo piacevole in cui soggiornare mentre si esplorano le vaste saline. Passeggiata guidata o un giro in quad attraverso i dintorni di Gweta per scoprire lance con punta di selce e altri manufatti abbandonati dai primi abitanti dell'età della pietra della zona. Cena con un barbecue sotto il cielo africano tempestato di stelle, sorseggiando la tradizionale birra biologica al sorgo o un cremoso frappè al baobab. Se quello che cerchi è una vacanza unica e interessante, Gweta non mancherà di stupirti. Sistemazione presso **Gweta Lodge**, con trattamento di mezza pensione. Situato vicino al villaggio di Gweta, a 290 km da Francistown e a 200 km da Maun, questo lodge unisce stile e comfort pur rimanendo fedele alla sua ispirazione africana. Le attività offerte tutto l'anno includono: passeggiate guidate nel bush; tradizionali visite al bestiame e ai villaggi; suricati abituati incredibilmente amichevoli; spedizioni a Nxai Pan. Durante la stagione secca (dal 25 aprile al 31 ottobre) le attività includono il quad sulle saline; una notte di sonno sotto il magnifico cielo notturno di Makgadikgadi.

3° giorno – MAKGADIKGADI PAN:

Giornata nel Makgadikgadi Pan, la più grande salina del mondo, formata sul letto di un antico lago che iniziò ad evaporare milioni di anni fa. Visitare Makgadikgadi è un'esperienza unica nel deserto: nella stagione secca questa vasta distesa di sale cotto dal sole brilla alla luce e quando arrivano le piogge, il pan ospita una cornucopia di fenicotteri e altri uccelli acquatici, nonché uno degli uccelli più le più grandi popolazioni di zebre, la cui migrazione annuale è una meraviglia da vedere. Sistemazione presso **Gweta Lodge** con camping »luxury« organizzato sotto le stelle; è un modo avventuroso e unico

PROGRAMMA DI VIAGGIO

per scoprire la vastità e la bellezza delle saline di Makgadikgadi. Gli ospiti seguiranno la guida attraverso la natura selvaggia delle saline, dove incontreranno antichi baobab, curiosi suricati e paesaggi mozzafiato. Gli ospiti potranno gustare un drink e una cena barbecue sulla salina mentre ammirano il tramonto sul paesaggio brullo. Gli ospiti dormiranno poi sotto le stelle in un sacco a pelo, circondati dal silenzio e dalla Via Lattea. Il giorno seguente, gli ospiti torneranno al **Gweta Lodge** per la colazione e una doccia, con trattamento di mezza pensione.

4° giorno – MAKGADIKGADI PAN / MOREMI RESERVE (DELTA OKAVANGO):

Trasferimento nel cuore del Delta dell'Okavango, nella Riserva Moremi. La Moremi Game Reserve, area protetta sul delta dell'Okavango, è una delle più belle riserve di caccia, non solo del Botswana ma di tutto il continente africano. È importante sottolineare fin da subito come questa, all'epoca della creazione nel 1963, sia stata specificatamente designata come riserva di caccia e non come parco nazionale, in modo che le tribù storicamente presenti nell'area potessero continuare a viverci. La Moremi Game Reserve fu la prima riserva africana voluta dagli abitanti del luogo, ovvero la tribù BaTswana, preoccupata per l'impovertimento della fauna selvatica. L'iniziativa fu portata avanti dalla terza moglie del defunto capo tribù Moremi, da cui la riserva prende nome.

Con questa riserva il governo del Botswana ha voluto portare avanti un'idea di eco-turismo che non privilegiasse eccessivamente i guadagni a scapito dell'impatto ambientale. Pertanto si ha qui la possibilità di venire a contatto con la parte più incontaminata e autentica del continente africano. La stessa riserva ha pochissimi lodge e solo qualche area per il campeggio (ma i visitatori che vogliono visitare il parco possono trovare alloggio nei lodge alla periferia della riserva). La Moremi Game Reserve è l'unica area protetta nella regione del delta dell'Okavango e pertanto è fuor di dubbio la sua importanza naturalistica. Grazie all'incontro tra terra e acqua che avviene nel delta, ambienti più secchi si alternano a boschi e lagune, per una discreta varietà di habitat, considerate le dimensioni non eccezionali della riserva (quasi 5000 km²). E proprio questa varietà la rende così appetibile agli occhi dei turisti, che possono qui ammirare un gran numero di specie animali selvatiche, inclusi ovviamente i famosi Big Five africani (elefante, leone, leopardo, rinoceronte, bufalo) e praticamente tutte le più diffuse specie, sia erbivore che carnivore, della regione, come giraffe, iene, impala, zebre e sciacalli. Inoltre come sanno bene gli

PROGRAMMA DI VIAGGIO

amanti del bird-watching: sono presenti quasi 500 specie di volatili delle più varie, alcune delle quali anche in via d'estinzione. A proposito di specie protette, nella riserva abita anche il licaone, sotto tutela fin dal 1989, e sia il rinoceronte bianco che quello nero sono stati recentemente reintrodotti nel parco. Come spesso è il caso per i parchi africani, la stagione migliore per visitare la Moremi Game Reserve è da Luglio a Ottobre, quando le pianure alluvionali stagionali si vanno per asciugare e la fauna selvatica si raduna attorno alle acque permanenti, luoghi strategici per avvistare gli animali nei vostri safari. Le escursioni potranno compiersi a bordo di veicoli 4x4 o per mezzo delle più caratteristiche imbarcazioni mekoro, tradizionali piroghe realizzate con tronchi d'ebano, guidate da guide esperte. Sistemazione presso **Mma Tsebe Tented Camp**.

5° giorno – MOREMI RESERVE (DELTA OKAVANGO):

Colazione e giornata a disposizione per i safari e le attività nel Delta. Trattamento di pensione completa.

6° giorno – MOREMI RESERVE (DELTA OKAVANGO):

Colazione e giornata a disposizione per i safari e le attività nel Delta. Trattamento di pensione completa.

7° giorno – MOREMI RESERVE (DELTA OKAVANGO) / CHOBE NATIONAL PARK:

Dopo colazione si prosegue, con volo aereo per raggiungere il Chobe. **Kwalape Safari Lodge** si trova sulle rive del fiume Chobe, e confina con il Parco Nazionale del Chobe. A due passi dal punto di incontro di quattro paesi africani: Botswana, Namibia, Zimbabwe e Zambia. Il **Kwalape Safari Lodge** - offre quindi un'eccellente posizione per raggiungere Chobe, le Cascate Vittoria o Caprivi. Qui è previsto un trattamento di mezza pensione, con safari in jeep.

8° giorno – CHOBE NATIONAL PARK:

Tutta la giornata trascorsa all'interno del parco, con safari in jeep e navigazione sul fiume (crociera con barca). Sistemazione al medesimo lodge con trattamento di mezza pensione.

PROGRAMMA DI VIAGGIO

9° giorno – CHOBE NATIONAL PARK / CASCADE VITTORIA:

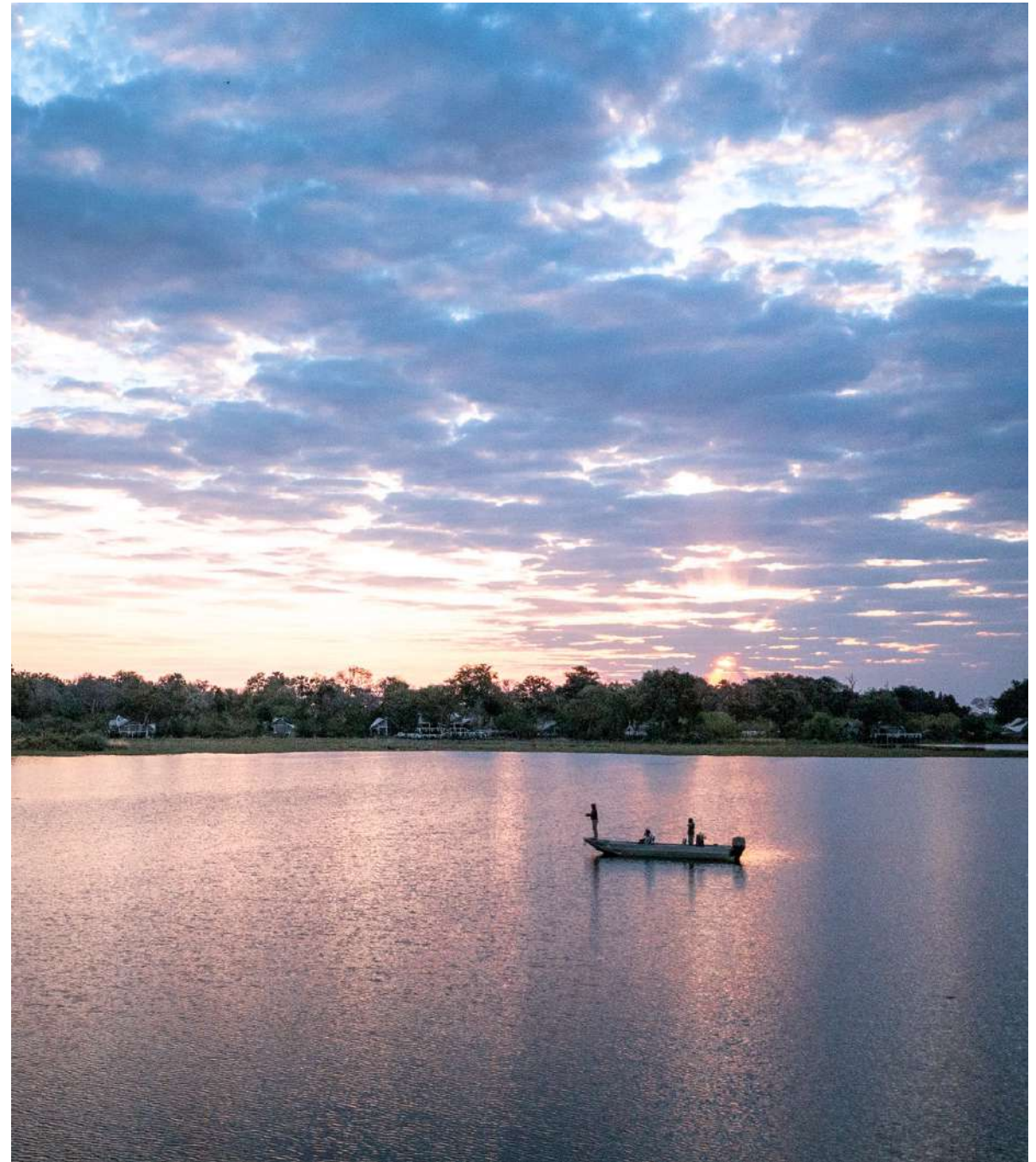
Dopo colazione, partenza in auto per raggiungere il confine con lo Zimbabwe e le Cascate Vittoria. Sistemazione al **Bayete Guest House**. Circondato da giardini lussureggianti e prati curati, questa guest house offre spazio, comfort e fascino. Trattamento di B&B.

10° giorno – CASCADE VITTORIA / ITALIA:

Dopo colazione, partenza per l'aeroporto, dove vi attende volo di ritorno in Italia (da definire).

11° giorno – ITALIA:

Arrivo in Italia e fine del programma.



QUOTE BOTSWANA

Programma per 2 pax con **guida parlante inglese** - Date da definire

Quota adulto a persona in camera doppia	€ 4.050
Supplemento camera singola	su richiesta
ASSICURAZIONE ANNULLAMENTO, MEDICO, BAGAGLIO, COVID (per persona)	€ 170
Quota gestione pratica per persona	€ 70
Quota per adulto	€ 4.290
Volo aereo Milano / Maun + Cascate Vittoria / Milano (quotazione al 9 dicembre)*	€ 1.090

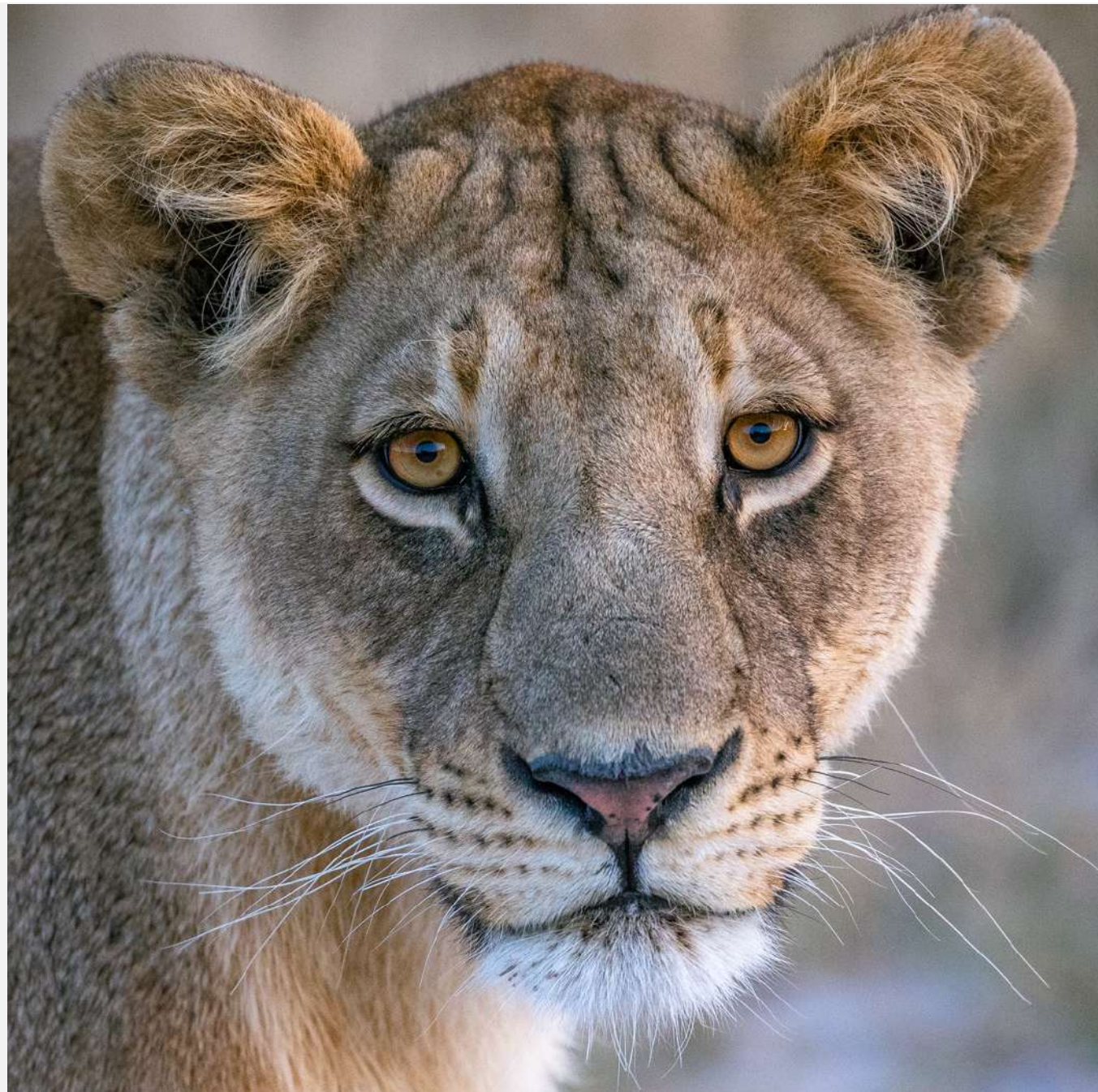
Ipotesi date: volo Lufthansa con partenza il 18 agosto da Milano per Maun, con ritorno da Cascate Vittoria il 28 agosto 2026

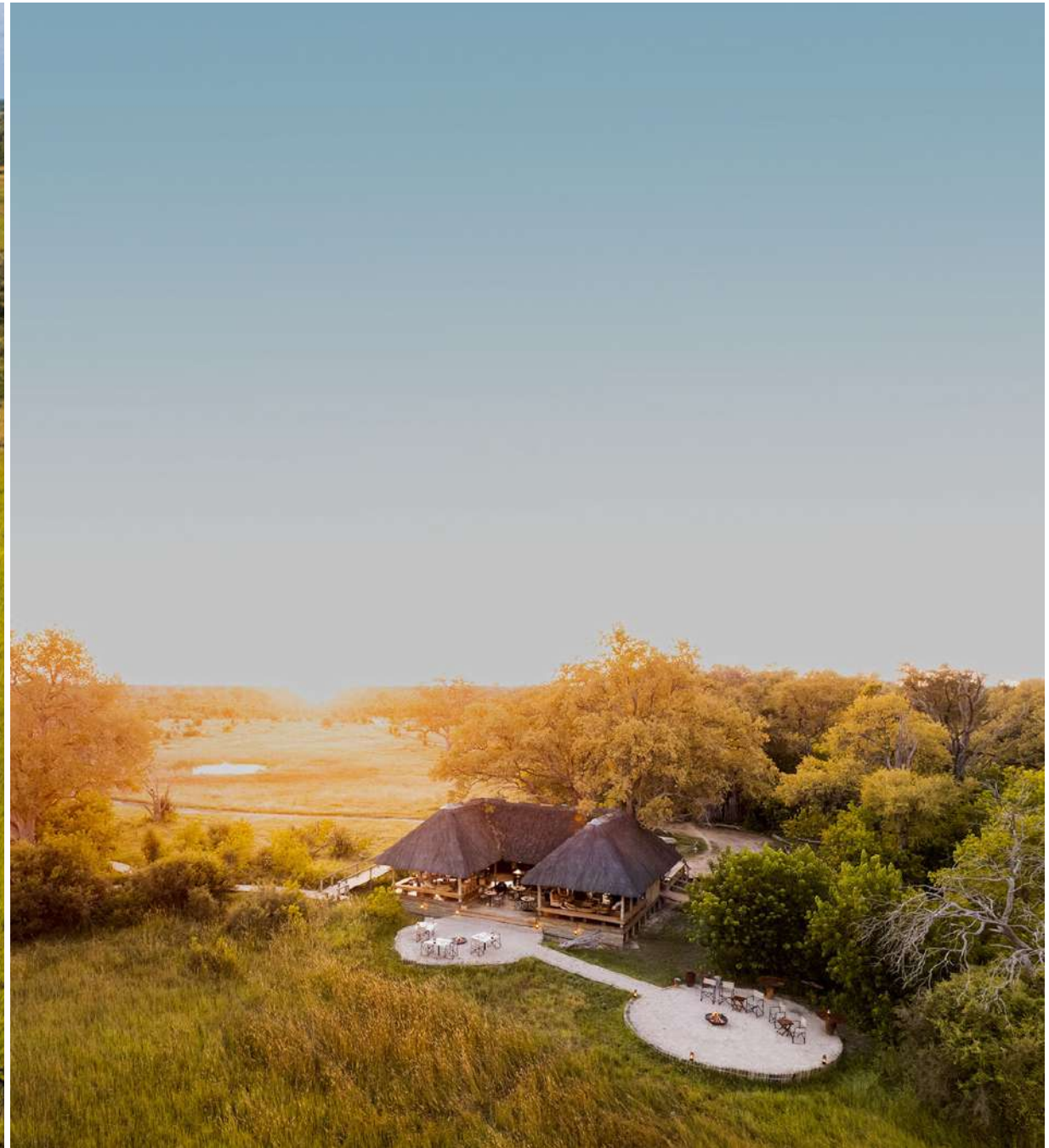
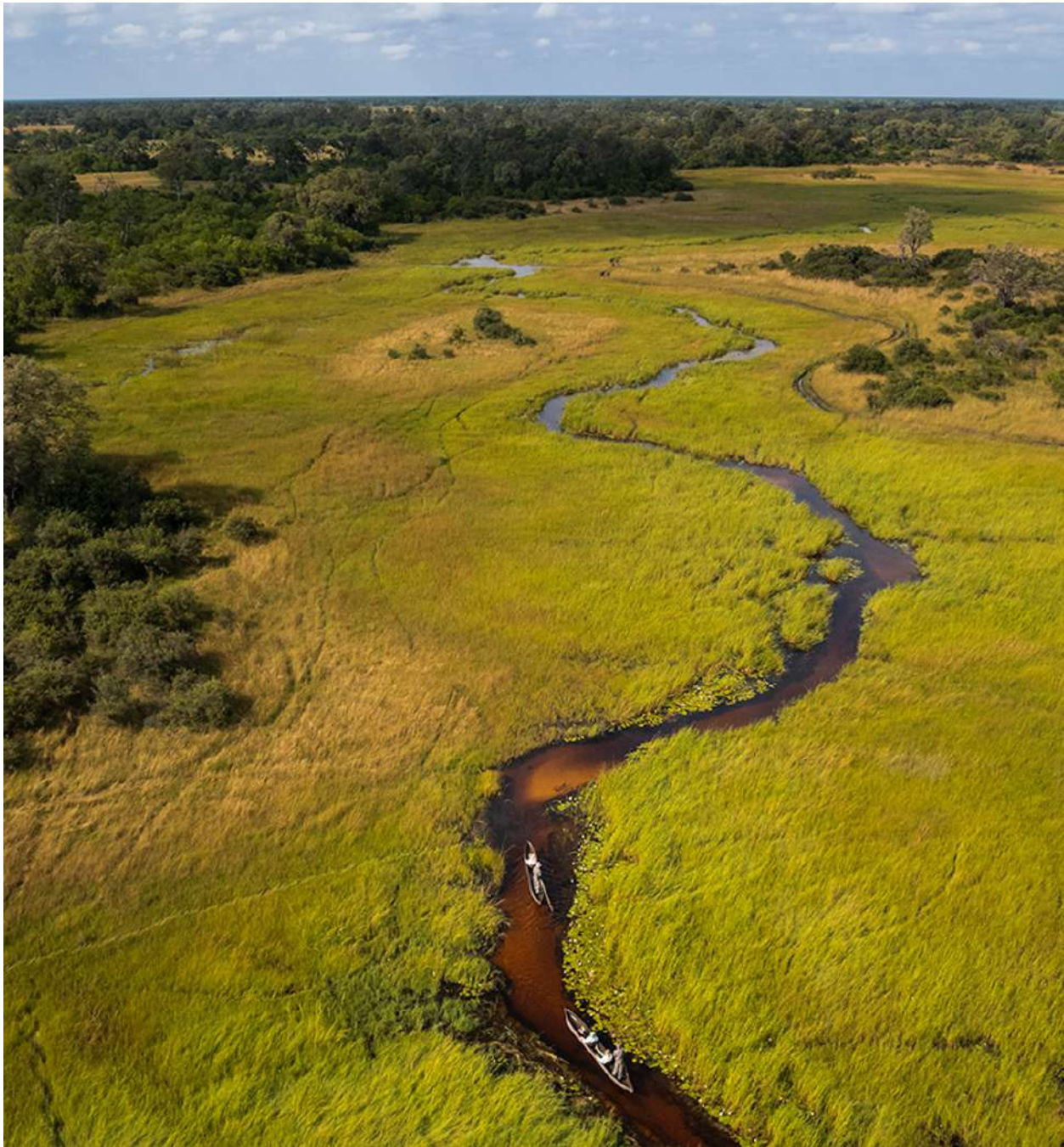
La quota comprende:

- Programma di viaggio come descritto;
- Sistemazioni indicate a 3/4 stelle;
- Camping luxury;
- Tutti i trasferimenti descritti nell'itinerario;
- Transfer con voli interni come descritti;
- Le escursioni e le attività specificate;
- Trattamento di pensione completa o mezza pensione come descritto nel programma;
- Guida parlante inglese;
- Safari in jeep 4x4;
- Crociera nel fiume Chobe.

La quota non comprende:

- Mance;
- Tasse locali (dove richiesto);
- Extra di carattere personale;
- Volo aereo dall'Italia (costo specificato a parte);
- Assicurazione (costo specificato a parte);
- Tutto ciò che non è indicato nelle voci: «la quota comprende».





5 COSE DA NON PERDERE IN BOTSWANA

1. INCONTRARE IPPOPOTAMI E COCCODRILLI DURANTE UNA CROCIERA SUL FIUME CHOBE

Il Chobe National Park comprende una varietà di ambienti sorprendente: grandi dune di sabbia, fangose paludi, praterie di erba gialla, fitte foreste e, soprattutto, il fiume che attira una gran quantità sia di mammiferi che uccelli. Visitare questo parco dalla barca permette di vivere l'emozione di un safari da un punto di vista differente, con vedute spettacolari.

2. SALIRE A BORDO DI UN MOKORO SUL DELTA DEL FIUME OKAVANGO

Il modo migliore per scoprire la sorprendente natura delle paludi dell'Okavango è lasciarsi trasportare da un mokoro, tipica imbarcazione locale. Cullati dalle acque delle paludi, andrete alla ricerca degli ippopotami, ma mantenendo sempre le opportune distanze.

3. ESPLORARE I BOSCHI E LE PIANURE DELLA MOREMI GAME RESERVE

Gli ambienti naturali che caratterizzano la Moremi Game Reserve vanno da terreni aridi a boschi di mopane e acacie, da foreste pluviali a praterie e pianure alluvionali; vi sono lagune, isole, corsi d'acqua permanenti e corsi d'acqua stagionali. Questo connubio naturalistico, la rende senza dubbio una delle attrazioni obbligatorie in un viaggio in Botswana.

4. CAMPEGGIARE NEL LUSSUREGGIANTE DELTA DELL'OKAVANGO

L'Okavango nasce in Angola e continua il suo corso fino ad incontrare il deserto, dove il fiume inizia ad aprirsi a ventaglio e ad essere assorbito dalle sabbie del Kalahari, creando un immenso delta formato da 15.846 Km quadrati di lagune, canali e isole. Il delta dell'Okavango è un ecosistema unico, che attira elefanti, zebre, giraffe, ippopotami, coccodrilli, centinaia di specie di uccelli e moltissimi altri animali.

5. RILASSARSI NEL SURREALE MAKGADIKGADI PANS NATIONAL PARK

Il Makgadikgadi Pans è il più grande complesso di saline al mondo, in cui l'orizzonte si perde, lo spazio e il tempo si dissolvono e pare veramente di trovarsi all'interno di un mondo surreale; perdersi è più facile di quanto si possa immaginare e pertanto è necessario muoversi con tutte le attrezzature necessarie.













Parti con Noi srl
Via Cubetta, 41
Colognola ai Colli (VR)
Tel. 0456151061

Giulia 335 5738016
Marco 348 4036898

giulia@100x100holidays.com
marco@100x100holidays.com

VISITA IL NOSTRO SITO:
www.100x100holidays.com